

**VELUX®**

# Gootstuk EDO

Gootstuk voor montage van dakramen  
i.c.m. Monier InDax pv-systemen

# Productinformatie

## InDaX pv-panelen i.c.m. VELUX dakramen



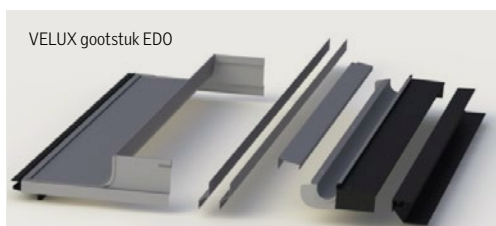
Het InDaX pv-systeem is door Monier ontworpen om hoogwaardige kristallijne pv-modules perfect te laten integreren in daken met vrijwel alle gangbare typen dakpannen. Het systeem neemt de beschermende functie van de dakbedekking over en is esthetisch zeer aantrekkelijk.



PV InDaX Module 250

Het InDaX pv-systeem voldoet aan de eisen die in het bijzonder aan geïntegreerde systemen worden gesteld, zoals op de gebieden van brandveiligheid, regenbestendigheid, stormvaste bevestiging en ventilatie achter de modules. Het systeem heeft zijn regenbestendigheid in de eigen wind- en regentunnel van MONIER onder de zwaarste condities bewezen en vervult onder alle omstandigheden zijn beschermende functie als dakbedekking.

Het InDaX pv-systeem is zowel geschikt voor nieuwbouw als voor renovatie. Het onderscheidt zich door zijn eenvoudige en snelle montage, van boven naar beneden, zonder aanpassingen aan de dakconstructie. De gebruikte polykristallijne modules, met een nominaal vermogen van 250 Wp<sup>(1)</sup>, overtuigen door een hoge belastbaarheid (5.400 N/m<sup>2</sup>). Daarnaast zorgt gehard antireflectieglas voor optimale prestaties, ook in diffuus licht.



VELUX gootstuk EDO

Het systeem kan zowel in horizontale als verticale richting worden uitgebreid. Hiervoor zijn speciale uitbreidingssets (horizontaal/verticaal) verkrijgbaar. De adviseurs van MONIER kunnen het systeem per project exact ontwerpen. Tevens is het mogelijk een VELUX dakraam te integreren in een veld van MONIER InDaX pv-systeemmodules.

Tot de leveringsomvang behoren, naast de pv-modules en gootstukken, ook de passende omvormer(s) en verbindingkabels.

<sup>(1)</sup> Technische wijzigingen voorbehouden.



## Elektrische specificaties (STC) <sup>(1)</sup>

Nominaal vermogen: (P<sub>nom</sub>) 250 Wp (-0/+4,99Wp)

Module afmeting (l × b × h): 1769 x 999 x 75 mm <sup>(2)</sup>

Module gewicht: 21,5 kg/stuk is 12,2 kg/m<sup>2</sup> <sup>(3)</sup>

1. Standaardtestcondities (STC): instalingsniveau (1000 W/m<sup>2</sup>), luchtmassa (AM1,5), 25°C celtemperatuur
2. Tolerantie (± 3 mm)
3. Tolerantie (± 0,5 kg)

Uitgebreide technische gegevens zijn te downloaden via [www.monier.nl](http://www.monier.nl).

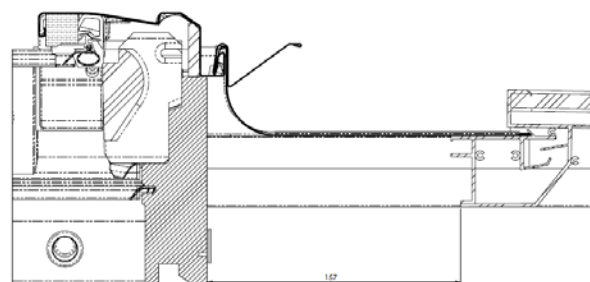
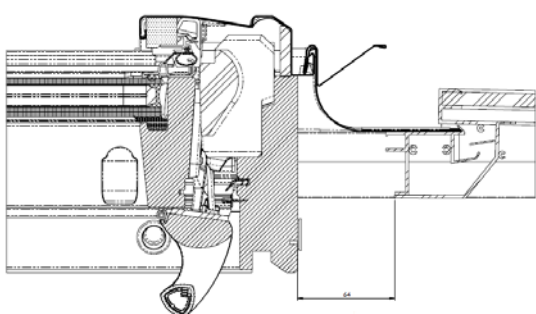
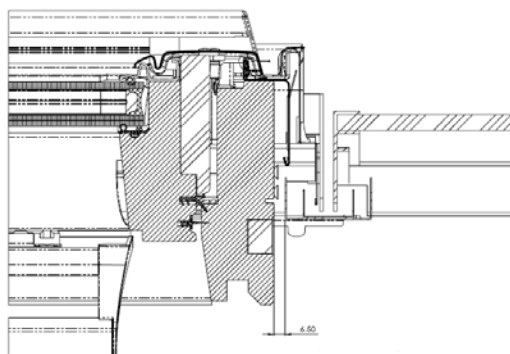
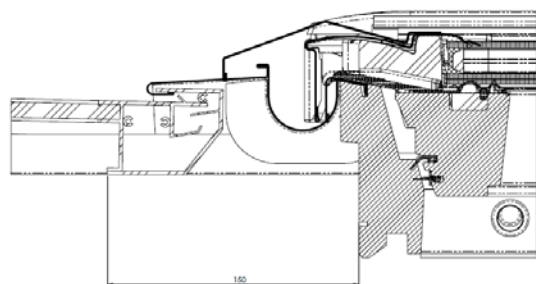
## Materialen

- Moduleframes: aluminium gecoat zwart.
- Gootstukken: aluminium zwart.

## Toepasbaarheid

- Kan worden geplaatst in een dakhelling tussen 22° en 65°
- Kan met vrijwel alle gangbare typen dakpannen worden gecombineerd
- VELUX dakramen kunnen m.b.v. gootstukken EDO op elke gewenste plaats in het systeem worden opgenomen
- T.b.v. het plaatsen van VELUX dakramen zijn gootstukken EDO nodig
- Gootstukken van VELUX zijn alleen verkrijgbaar in de maatvoeringen PK06 en PK08

## Details



VELUX Nederland B.V.  
Molensteijn 2  
3454 PT DE MEERN  
Postbus 142  
3454 ZJ DE MEERN  
Telefoon: 030 - 6.629.629  
Telefax: 030 - 6.629.680  
Internet: [www.velux.nl](http://www.velux.nl)  
E-mail: [info@velux.nl](mailto:info@velux.nl)

Volg ons ook via:



[facebook.com/velux](https://facebook.com/velux)



[@VELUX\\_NL](https://twitter.com/VELUX_NL)



[youtube.com/veluxnl](https://youtube.com/veluxnl)

*Brengt daglicht tot leven*™

**VELUX**®

Ondanks onze zorgvuldigheid kan het mogelijk zijn dat er vorm- en/of zetfouten in deze brochure aanwezig zijn.

Versie 1 06 2014